



## Specifikationer

Km  
120.000

Km/l  
22,2

1. registrering  
Marts 2018

Modelår  
2018

Nypris  
DKK 215.001,-

HK / Nm  
105 HK / 170 Nm

Type  
St.car

0-100 km/t  
11,7 sek

Tophastighed  
195 km/t

Drivmiddel  
Benzin

Trækjul  
Forhjul

Tank  
48 l

Grøn ejeravgift  
DKK 1.360,- / årligt

Geartype  
Manuelt gear

Gear  
5 gear

## Opel Astra

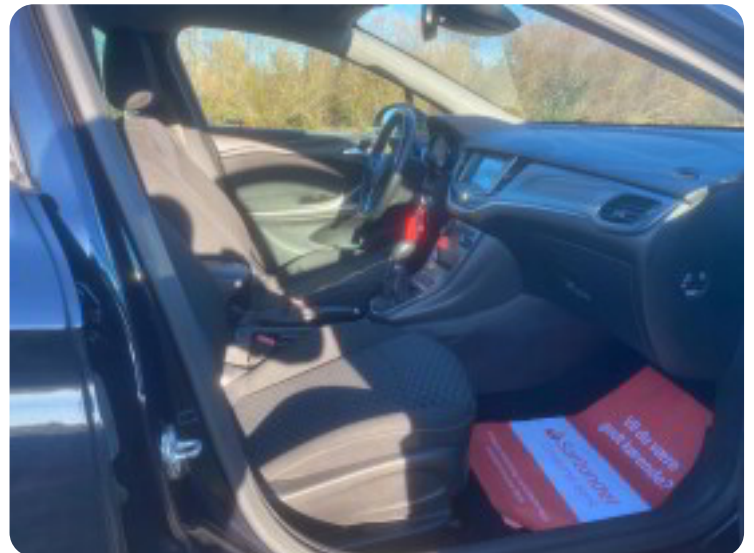
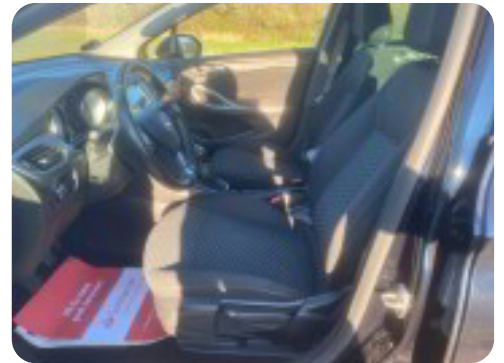
T 105 Enjoy Sports Tourer

**Solgt**

## Beskrivelse af Opel Astra

1 PRIVAT EJER - UNDERVOGNSBEHANDLET - 1150 KG. TRÆK - DAB radio, Mørktonede ruder bag, Tågeforlygter, Krom rudelister, Tagræling i krom, parkeringssensor (bag), BILEN KØRER 22,2 KM/L, parkeringssensor (for), fuldaut. klima, fjernb. c.lås, fartpilot, kørecomputer, infocenter, startspærre, udv. temp. måler, sædevarme, højdejust. førersæde, 4x el-ruder, el-spejle, automatisk start/stop, multifunktionsrat, bluetooth, android auto, apple carplay, usb tilslutning, armlæn, isofix, bagagerumsdækken, kopholder, stofindtræk, splitbagsæde, læderrat, servo, esp, abs, airbag, led kørelys, tågelygter, vognbaneassistent, tidligere undervognsbehandlet, aftag. træk, service ok, 1 ejer.. MULIGHED FOR FINANSIERING MED OG UDEN UDBETALING !!! KONTAKT SALGSAFDELINGEN DIREKTE PÅ 92155455, ÅBENT MANDAG - FREDAG KL. 8.00-17.00, LØRDAG KL. 11.00-14.00 , SE VORES STORE UDVALG PÅ BNAUTO.DK

Billeder (19)



Se flere billeder på: [bnauto.dk/brugte-biler/opel-astra-t-105-enjoy-sports-tourer-zh6n6d36c1f](https://bnauto.dk/brugte-biler/opel-astra-t-105-enjoy-sports-tourer-zh6n6d36c1f)

## Udstyrsliste (30)

### A

ABS bremses Aftagelig anhængertræk Android Auto Antispin Apple CarPlay Armlæn

Auto. start/stop

### B

Bluetooth

### D

DAB radio

### E

EI-ruder x4 EI-spejle

### F

Fartpilot Fjernbetjent centrallås Fuldautomatisk klimaanlæg

### H

Højdejusterbart førersæde

### I

Infocenter Isofix

### K

Kørecomputer

### L

LED kørelys Læderrat

### P

Parkeringsensor bagved Parkeringsensor foran

### S

Service OK Splitbagsæder Startspærre Stofsæder Sædevarme

### T

Tågelygter

### U

USB tilslutning

### V

Vejbaneassistent

**Bemærk:** Der tages forbehold for eventuelle indtastnings- og beregningsfejl.