



## Specifikationer

Km  
220.000

Km/l  
26,3

1. registrering  
Juni 2013

Modelår  
2013

Nypris  
DKK 169.990,-

HK / Nm  
68 HK / 160 Nm

Type  
Halvkombi

0-100 km/t  
13,5 sek

Tophastighed  
163 km/t

Drivmiddel  
Diesel

Trækjul  
Forhjul

Tank  
50 l

Grøn ejeravgift  
DKK 2.640,- / årligt

Gear  
Manuelt gear

Gear  
5 gear

## Peugeot 208

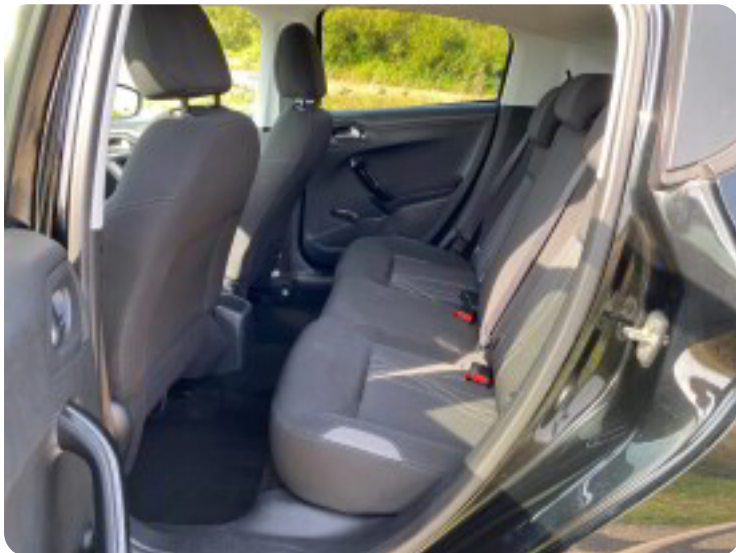
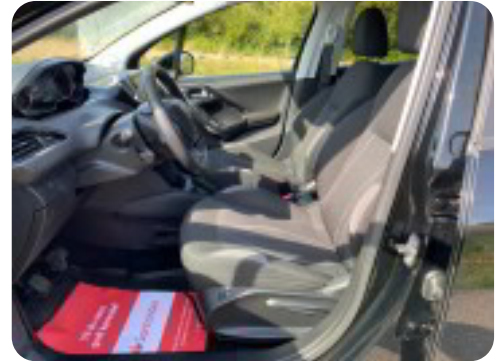
HDi 68 Active

**Solgt**

## Beskrivelse af Peugeot 208

AFHENTNINGSTILBUD - SYNET 01-05-2023 - AIRCONDITION - FARTPILOT - BLUETOOTH -  
UNDERVOGNSBEHANDLET - SÆLGES TIL CVR.NR - 15" alufælge, airc., fjernb. c.lås, fartpilot, kørecomputer,  
infocenter, udv. temp. måler, sædevarme, højdejust. førersæde, el-ruder, el-klapbare sidespejle, indfarvede  
kofanger, højde just. rat, el just. forlygter, bluetooth, usb tilslutning, aux tilslutning, isofix, kopholder, stofindtræk,  
splitbagsæde, tågelygter, airbag, abs, servo, esp, mørktonede ruder i bag, service ok, diesel partikel filter,  
tidligere undervognsbehandlet.....ALLE SERVICE OVERHOLDT!!!! KONTAKT SALGSADFDELINGEN DIREKTE PÅ  
92155455 - ÅBENT MANDAG - FREDAG KL. 8.00-17.00, LØRDAG KL. 11.00-14.00 , SE VORES STORE UDVALG PÅ  
BNAUTO.DK

Billeder (18)



Se flere billeder på: [bnauto.dk/brugte-biler/peugeot-208-hdi-68-active-mdqfrg2xg](http://bnauto.dk/brugte-biler/peugeot-208-hdi-68-active-mdqfrg2xg)

## Udstyrsliste (22)

### A

ABS bremsler Aircondition Alufælge Antispin AUX tilslutning

### B

Bluetooth

### E

EI-klapbare sidespejle EI-ruder

### F

Fartpilot Fjernbetjent centrallås

### H

Højdejusterbart førersæde

### I

Infocenter Isofix

### K

Kørecomputer

### S

Service OK Servostyring Splitbagsæder Stofsæder Sædevarme

### T

Tonede ruder Tågelygter

### U

USB tilslutning

**Bemærk:** Der tages forbehold for eventuelle indtastnings- og beregningsfejl.