



Specifikationer

Km
452.000

Km/l
25,6

1. registrering
April 2015

Modelår
2014

Nypris
DKK 468.403,-

HK / Nm
140 HK / 350 Nm

Type
St.car

0-100 km/t
11,0 sek

Tophastighed
200 km/t

Drivmiddel
Diesel

Trækjul
Forhjul

Tank
70 l

Grøn ejeravgift
DKK 2.640,- / årligt

Geartype
Manuelt gear

Gear
6 gear

Opel Insignia

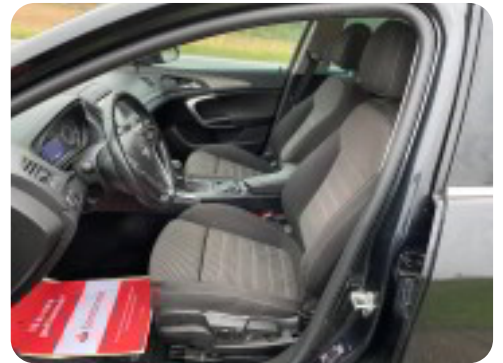
CDTi 140 Cosmo Sports Tourer eco

Solgt

Beskrivelse af Opel Insignia

AFHENTNINGSTILBUD - 1600 KG. AFT. TRÆK - SYNET 24-04-2023 - NAVIGATION - KLIMA - BLUETOOTH - ISOFIX - Varme i rat, fuldaut. klima, fjernb. c.lås, fartpilot, kørecomputer, infocenter, udv. temp. måler, sædevarme, højdejust. forsæder, 4x el-ruder, el-spejle, dæktryksmåler, navigation, multifunktionsrat, bluetooth, armlæn, isofix, bagagerumsdækken, kopholder, stofindtræk, splitbagsæde, læderrat, tågelygter, automatisk lys, led kørelys, airbag, abs, esp, servo, tagræling, mørktonede ruder i bag, aft. træk. service ok, indfarvede kofanger, højde just. rat, diesel partikel filter... **SÆLGES SOM AFHENTNING TIL CVR.NUMMER!!!! KONTAKT SALGSADFDELINGEN DIREKTE PÅ 92155455 - ÅBENT MANDAG - FREDAG KL. 8.00-17.00, LØRDAG KL. 11.00-14.00 , SE VORES STORE UDVALG PÅ BNAUTO.DK**

Billeder (18)



Se flere billeder på: bnauto.dk/brugte-biler/opel-insignia-cdti-140-cosmo-sports-tourer-eco-a2ri3sbrx3p

Udstyrsliste (28)

A

ABS bremses Aftagelig anhængertræk Antispin Armlæn Automatisk lys

B

Bluetooth

D

Dæktryksystem

E

El-ruder x4 El-spejle

F

Fartpilot Fjernbetjent centrallås Fuldautomatisk klimaanlæg

H

Højdejusterbare forsæder

I

Infocenter Isofix

K

Kørecomputer

L

LED kørellys Læderrat

N

Navigation

S

Service OK Servostyring Splitbagsæder Stofsæder Sædevarme

T

Tagræling Tonederuder Tågelys

V

Varme i rattet

Bemærk: Der tages forbehold for eventuelle indtastnings- og beregningsfejl.