



Specifikationer

Km
148.000

Km/l
17,2

1. registrering
Januar 2009

Modelår
2009

Nypris
DKK 174.994,-

HK / Nm
95 HK / 125 Nm

Type
Halvkombi

0-100 km/t
12,0 sek

Tophastighed
180 km/t

Drivmiddel
Benzin

Trækjul
Forhjul

Tank
47 l

Grøn ejeravgift
DKK 2.340,- / årligt

Geartype
Automatgear

Gear
6 gear

Mitsubishi Colt

Intense Allshift Coolpack

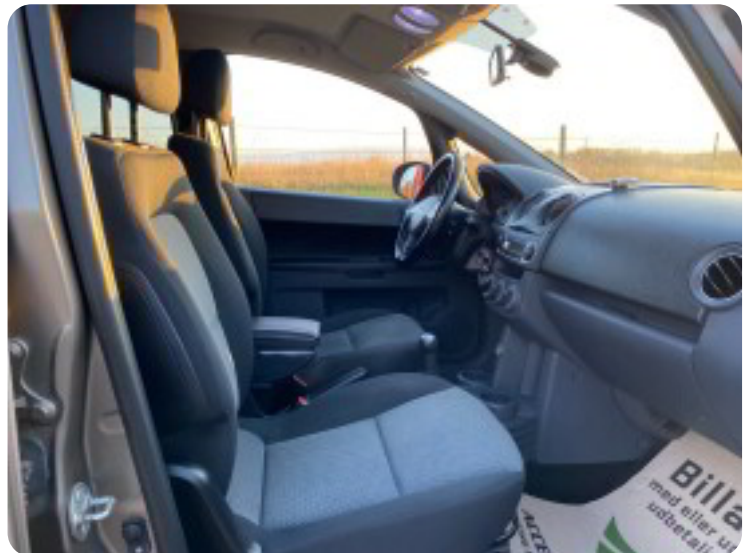
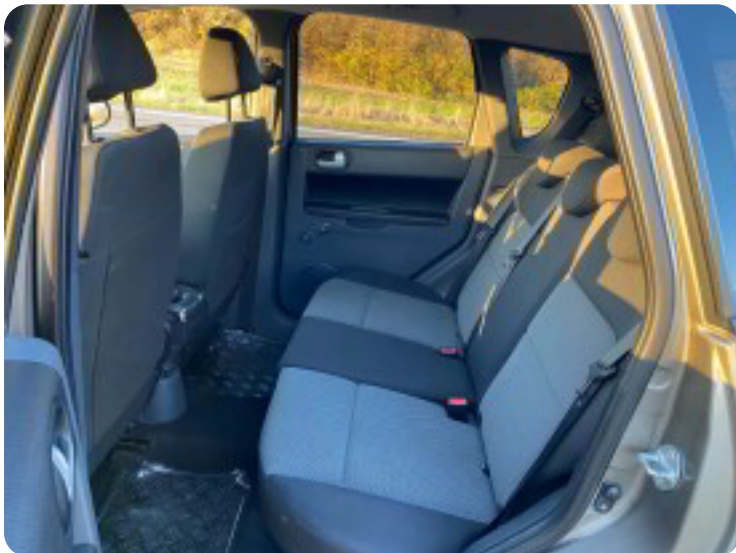
Solgt

Beskrivelse af Mitsubishi Colt

BILEN ER SOLGT OG ER VED AT BLIVE GJORT KLAR TIL SIN NYE EJER ;-)

1000 KG. AFT. TRÆK - SYNET 15-01-2025 - UNDERVOGNSBEHANDLET - FARTPILOT - AIRCONDITION - AUTOMATGEAR - ISOFIX - 16" alufælge, fartpilot, aircondition, højdejust. førersæde, mørktonede ruder i bag, sædevarme, isofix, automatisk lys, automatgear, aftageligt træk, tidligere undervognsbehandlet, armlæn, abs, højde just. rat, kopholder, topspoiler bag, el just. forlygter, indfarvede kofangere, læderrat, multifunktionsrat, stofindtræk, bagagerumsdækken, splitbagsæde, el-sidespejle, tågelygter, el-ruder, centrallås, fjernb. centrallås, cd/radio, airbag..... VELHOLDT COLT MED SERVICE OVERHOLDT - BEMÆRK 148.000 KM!!!!!!!!!! KONTAKT SALGSAFDELINGEN DIREKTE PÅ 92155455 - ÅBENT MANDAG - FREDAG KL. 8.00-17.00, LØRDAG KL. 11.00-14.00 , SE VORES STORE UDVALG PÅ BNAUTO.DK

Billeder (23)



Se flere billeder på: bnauto.dk/brugte-biler/mitsubishi-colt-intense-allshift-coolpack-5equ6xt2sf6

Udstyrsliste (19)

A

ABS bremsler Aftagelig anhængertræk Aircondition Alufælgel Automatgear Automatisk lys

C

Centrallås

E

El-ruder El-spejle

F

Fartpilot Fjernbetjent centrallås

H

Højdejusterbart førersæde

I

Isofix

L

Læderrat

S

Splitbagsæder Stofsæder Sædevarme

T

Tonede ruder Tågelygter

Bemærk: Der tages forbehold for eventuelle indtastnings- og beregningsfejl.